

čp.209

Legenda místností						
Ozn.	Místnost	Plocha	Podlaha	Stěny	Strop	Pozn.
01_03_01	Chodba	9	P1	viz. úpravy stěn	sdk podhled navázání na nové konstrukce, výmalba	ker. soklík
01_06_02	WC	1,5	P1		SDK podhled, impr. desky - 2,4 m	ker. obklad 2,4 m
01_06_03	Koupelna	3,7	P1		SDK podhled, impr. desky - 2,4 m	ker. obklad 2,4 m
01_06_04	Kuchyň	10,5	P2		penetrace, místa s trhlinami mezi panely - stavební lepidlo 2x s vloženou síťovinou dále štuk + výmalba 2x	ker. obklad za linkou
01_06_05	Ob. pokoj	19,2	P3			podl. lišta
01_06_06	Pokoj	14	P3			podl. lišta
01_06_07	Pokoj	15,3	P3			podl. lišta

P1 - hrubá podlaha beton 75 mm, lepidlo + dlažba 12 mm, mokré prostory hydroizolační nátěr
P2 - hrubá podlaha beton 80mm - dilatace od stěn miralon, vyrovnání sěrka, vinil
P3 - hrubá podlaha beton 75 mm,- dilatace od stěn miralon. podložka 3 mm miralon, lamelová plovoucí podlaha
(tl. hrubých podlah stanovit na místě s ohledem na stávající úrovně podkladů a návazností)

POPIS STAVEBNÍCH ÚPRAV:

Úpravy stěn:

původní stěny - po oškrabání penetrace povrchu, štuk + výmalba 2x

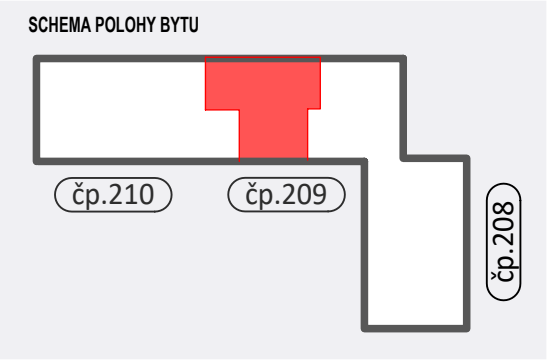
nové stěny bez obkladu - tenkovrstvá omítka, štuk + výmalba 2x

nové stěny s ker. obkladem - tenkovrstvá omítka, lepidlo, ker. obklad (mokré prostory hydroizol. nátěr)

Poznámka:

V RÁMCI DEFINOVANÉHO STANDARDU JSOU MOŽNÉ PO ODSUHLASENÍ ZE STRANY INVESTORA KLIENTSKÉ ZMĚNY POVRCHŮ PODLAH, DEKORU DVEŘÍ, ZAŘÍZOVACÍCH PŘEDMĚTŮ APOD.

- LEGENDA:
- PŘÍČKA Z POROBETONU TL. 100 MM
  - SDK SYSTÉMOVÁ AKUSTICKÁ PŘEDSTĚNA VOLNÉ STOJÍCÍ, SDK AKUST. DESKA 12,5 MM PRUŽNĚ OSAŽENA NA HR. PODLAŽE DLE TYP. DETAILŮ VÝROBCE + MIN. IZOLACE. 40 MM - 30 kg/m3
  - D1 VSTUPNÍ VCHODOVÉ DVEŘE 900/1970 DO NOVÉ OCEL. ZÁRUBNĚ POŽ. ODOLNOST EW 30 DP3, KOVÁNÍ KLIKA-KOULE, VLOŽKA FAB
  - 1 NOVÉ VNITŘNÍ PLNÉ DVEŘE HLADKÉ, DO NOVÉ OCELOVÉ ZÁRUBNĚ VČETNĚ KOVÁNÍ S ROZETOU (NIKL)
  - 2 NOVÉ VNITŘNÍ Z 2/3 PROSKLENÉ DVEŘE HLADKÉ, DO NOVÉ OCELOVÉ ZÁRUBNĚ VČETNĚ KOVÁNÍ S ROZETOU (NIKL)



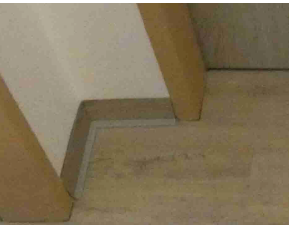
STANDARDY PROVEDENÍ



KERAM.OBKLA D S UKONČUJÍCÍ LIŠTOU



DVEŘNÍ KOVÁNÍ



SOKLÍK

0 1 2 3 4 5 6

Nájemní bydlení - opravy a stavební úpravy bytů v obci Milín

Stavební úpravy obnova bytu č. 1.03 v č.p. 209 Milín

PROJEKTOVÁ DOKUMENTACE: část D 1.1 - ARCHITEKTONICKO STAVEBNÍ ŘEŠENÍ

INVESTOR :	Obec Milín, 11. května 27, Milín, 262 31	Ing. Jan Hašek - ČKAIT 0008539 Kámenická 832, 26272 Březnice e-mail: hasek.jan@seznam.cz IČO: 66324441
MÍSTO STAVBY :	Milín, č.p. 226	číslo zakázky: 02/2021
ODPOVĚDNÝ PROJEKTANT:	Ing. Jan Hašek	MĚŘÍTKO: 1:75 Č. VÝKRESU: 02 REVIZE: /00
Půdorys nový stav		



ohlášení stavby datum: 02/2021